

Au 02 août 2010, **3950** procédures de sauvegarde ouvertes ont été recensées par la DUA, dont **507** pour l'année 2006, **519** pour l'année 2007, **708** pour l'année 2008, **1423** pour l'année 2009 et **793** pour l'année 2010.

L'AGS est intervenu dans 222 procédures de sauvegarde ouvertes en 2006, 221 en 2007, 282 en 2008, 438 en 2009 et 50 en 2010.

Parmi les **507 procédures ouvertes en 2006**, 140 ont été converties en redressement judiciaire ou en liquidation judiciaire, 66 ont été converties en redressement judiciaire puis liquidation judiciaire, 30 ont été clôturées, 271 procédures ont abouti à un plan de sauvegarde.

Parmi les **519 procédures ouvertes en 2007**, 172 ont été converties en redressement judiciaire ou en liquidation judiciaire, 68 ont été converties en redressement judiciaire puis liquidation judiciaire, 32 ont été clôturées, 246 procédures ont abouti à un plan de sauvegarde, 1 procédures sont toujours en période d'observation.

Parmi les **708 procédures ouvertes en 2008**, 181 ont été converties en redressement judiciaire ou en liquidation judiciaire, 111 ont été converties en redressement judiciaire puis liquidation judiciaire, 16 ont été clôturées, 387 procédures ont abouti à un plan de sauvegarde, 13 procédures sont toujours en période d'observation.

Parmi les **1423 procédures ouvertes en 2009**, 349 ont été converties en redressement judiciaire ou en liquidation judiciaire, 101 ont été converties en redressement judiciaire puis liquidation judiciaire, 15 ont été clôturées, 346 procédures ont abouti à un plan de sauvegarde et 612 sont toujours en période d'observation.

Parmi les **793 procédures ouvertes en 2010**, 54 ont été converties en redressement judiciaire ou en liquidation judiciaire, 2 ont été converties en redressement judiciaire puis liquidation judiciaire, 4 ont abouti à un plan de sauvegarde et 733 sont en période d'observation.

A ce jour, la DUA a été sollicitée dans :

	2006	2007	2008	2009	2010
Redressements judiciaires	9 047	9 208	10 444	11 894	5 214
Liquidations judiciaires d'office	12 811	13 124	14 775	17 512	7 719

L'ensemble des redressements judiciaires ouverts au cours de ces périodes ne sont pas tous enregistrés dans la base de la DUA, seuls sont enregistrés ceux pour lesquels les mandataires de justice demandent le paiement de créances salariales.

Les procédures de sauvegarde se répartissent entre 222 tribunaux de commerce ou tribunaux de grande instance.

Graphique 1 : Evolution du nombre de procédures de sauvegarde depuis le début d'application de la loi de sauvegarde

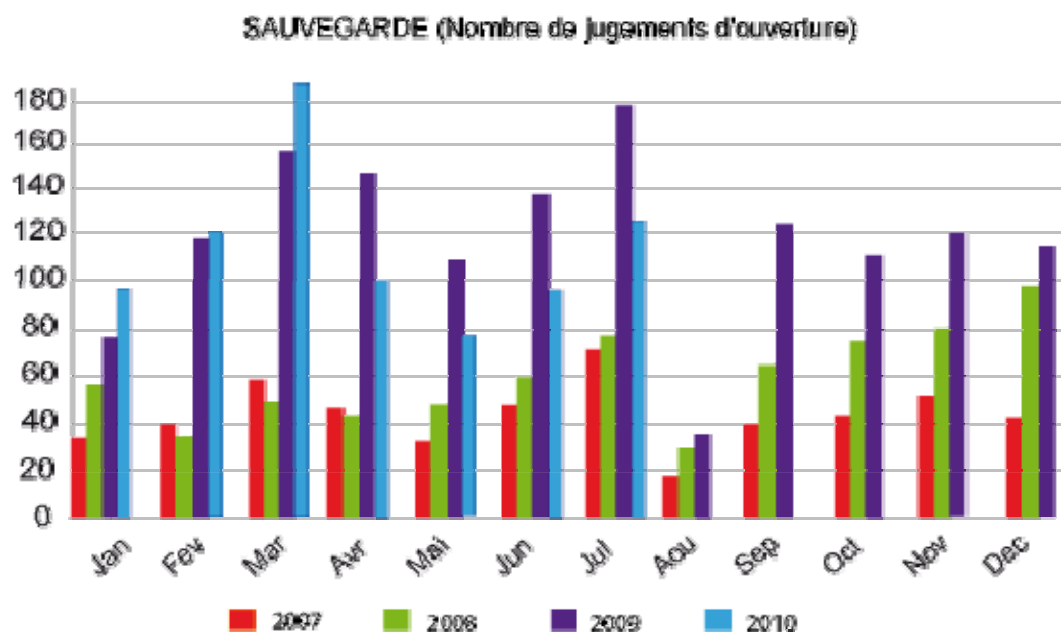


Tableau 1 : Répartition en fonction du secteur d'activité des procédures de sauvegarde

	2006		2007		2008		2009		2010	
	Nbre	%	Nbre	%	Nbre	%	Nbre	%	Nbre	%
Agriculture, sylviculture et pêche	23	4,5%	27	5,2%	18	2,5%	44	3,1%	27	3,4%
Industrie	129	25,4%	109	21%	163	23%	271	19,0%	91	11,5%
<i>dont Industrie manufacturière</i>	129	25,4%	107	21%	162	23%	265	18,6%	87	11,0%
Construction	34	7%	55	10,6%	64	9,0%	156	11,0%	99	12,5%
Commerce, transports, hébergement et restauration	168	33,1%	157	30,3%	228	32,2%	440	30,9%	289	36,4%
<i>dont Commerce</i>	100	20%	93	17,9%	149	21,0%	302	21,2%	195	24,6%
<i>dont Hébergement et restauration</i>	46	9,1%	50	9,6%	59	8,3%	104	7,3%	61	7,7%
<i>dont Transports</i>	22	4,3%	14	2,7%	20	2,8%	34	2,4%	33	4,2%
Information et communication	17	3,4%	16	3,1%	9	1,3%	52	3,7%	21	2,6%
Activités financières	40	7,9%	46	8,9%	64	9,0%	125	8,8%	59	7,4%
Activités immobilières	3	0,6%	17	3,3%	50	7,1%	90	6,3%	42	5,3%
Activités de services	54	10,7%	43	8,3%	65	9,2%	160	11,2%	111	14,0%
Enseignement, santé, action sociale	22	4,3%	23	4,4%	20	2,8%	36	2,5%	23	2,9%
Autres activités de services	17	3,4%	26	5,0%	27	3,8%	49	3,4%	31	3,9%

Pour l'année 2008, le secteur d'activité le plus représenté reste le commerce avec 32,2% suivi par l'industrie manufacturière avec 23%, ainsi que les activités de services avec une part de 9%.

Pour l'année 2009, le secteur d'activité le plus représenté reste le commerce avec 30,9 %, suivi par l'industrie avec une part de 19% et les activités de services avec 11,2%.

En 2010, le commerce est toujours le secteur d'activité le plus représenté avec un taux de 36,4%, suivi par les activités de services avec 14% et la construction avec 12,5%.

Tableau 2 : Répartition des procédures de sauvegarde en fonction de l'effectif des entreprises

Effectif	2006		2007		2008		2009		2010	
	Nbre	%	Nbre	%	Nbre	%	Nbre	%	Nbre	%
de 1 à 4 salariés	100	32,5%	123	29,4%	187	34,1%	435	40,8%	227	39,5%
de 5 à 9 salariés	57	18,5%	81	19,3%	114	20,8%	195	18,3%	83	14,4%
de 10 à 49 salariés	108	35,1%	168	40,1%	184	33,6%	318	29,9%	204	35,5%
de 50 à 99 salariés	16	5,2%	23	5,5%	25	4,6%	62	5,8%	33	5,7%
100 et plus	27	8,8%	24	5,7%	38	6,9%	55	5,2%	28	4,9%
Total effectif connu	308	100,0%	419	100,0%	548	100,0%	1065	100,0%	575	100,0%
Non disponible	199		100		160		358		218	

Tableau n°3 : Répartition des procédures de sauvegarde en fonction de la catégorie juridique des entreprises

Catégories juridiques	2006		2007		2008		2009		2010	
	Nb	%	Nb	%	Nb	%	Nb	%	Nb	%
Artisans/Commerçants	37	7,3%	40	7,7%	55	7,8%	105	7,5%	51	7,1%
Association Loi 1901/Asso. non déclarée	20	4,0%	24	4,6%	18	2,5%	29	2,1%	15	2,1%
Coopérative/GIE/SCOP	2	0,4%	3	0,6%	1	0,1%	4	0,3%	4	0,6%
Exploitant Agricole	12	2,4%	10	1,9%	8	1,1%	26	1,9%	10	1,4%
Indivision / Personne physique	4	0,8%	12	2,3%	7	1,0%	15	1,1%	4	0,6%
Profession libérale	13	2,6%	5	1,0%	9	1,3%	17	1,2%	10	1,4%
SA	169	33,5%	151	29,2%	203	28,8%	372	26,5%	179	24,9%
SARL	205	40,6%	226	43,6%	335	47,5%	665	47,4%	352	49,0%
SARL unipersonnelle	33	6,5%	34	6,6%	44	6,2%	99	7,1%	58	8,1%
SELARL	1	0,2%	2	0,4%	1	0,1%	1	0,1%	0	
Société civile	4	0,8%	11	2,1%	22	3,1%	55	3,9%	31	4,3%
Société étrangère	2	0,4%	0	0,0%	0	0,0%	2	0,1%	0	
Société en nom collectif	3	0,6%	0	0,0%	3	0,4%	13	0,9%	4	0,6%
Total	505	100,0%	518	100,0%	706	100,0%	1403	100,0%	718	100,0%
non disponible	2		1		2		20		75	

Tableau 4 : Répartition et évolution du nombre de procédures de sauvegarde par région

Situation au 02/08/10	2006							2007						
	nb sauv	%	en PO	clôture directe	plans	conv en RJ ou LJ	conv en RJ puis LJ	nb sauv	%	en PO	clôture directe	plans	conv en RJ ou LJ	conv en RJ puis LJ
Alsace	12	2%			7	2	3	8	1,5%			3	2	3
Aquitaine	30	5,9%		1	19	6	4	31	6,0%		2	15	11	3
Auvergne	11	2,2%		1	5	2	3	13	2,5%		1	3	7	2
Basse Normandie	18	3,6%		1	4	8	5	27	5,2%		1	6	15	5
Bourgogne	15	3,0%			7	7	1	18	3,5%			4	8	6
Bretagne	23	4,5%			14	8	1	24	4,6%		2	12	7	3
Centre	21	4,1%		3	5	4	9	12	2,3%			6	4	2
Champagne Ardennes	6	1,2%			5	1		14	2,7%		3	4	6	1
Charente	12	2,4%		1	4	7		16	3,1%		1	11	4	
Corse	2	0,4%			2			4	0,8%			3	1	
DOM	7	1,4%			4	3		3	0,6%		1	1		1
Franche Comté	21	4,1%			10	3	8	11	2,1%		2	4	4	1
Haute Normandie	8	1,6%		1	4	1	2	23	4,4%			11	8	4
Ile de France	43	8,5%		5	21	11	6	38	7,3%			20	15	3
dont TC Paris	19	3,7%		4	13	2		13	2,5%			8	3	2
Languedoc Roussillon	21	4,1%		1	9	7	4	23	4,4%		1	12	7	3
Limousin	4	0,8%		1	2	1		4	0,8%			2	2	
Lorraine	22	4,3%			12	8	2	15	2,9%		1	5	6	3
Midi Pyrénées	12	2,4%			10	1	1	25	4,8%		2	11	9	3
Nord Pas de Calais	16	3,2%			10	5	1	9	1,7%			4	3	2
Pays de la Loire	22	4,3%			13	8	1	20	3,9%		4	9	7	
Picardie	12	2,4%		1	9	2		10	1,9%		1	4	1	4
Provence Alpes Côte d'Azur	80	15,8%		6	43	24	7	71	13,7%		2	47	19	3
Rhône Alpes	87	17,2%		8	50	21	8	100	19%		8	49	27	16
Procédures étrangères	2	0,4%			2			0	0%					
	507	100%	0	30	271	140	66	519	100%	0	32	246	173	68

Pour 2007, la région la plus représentée dans les procédures de sauvegarde est la région Rhône Alpes avec une part de 19%, suivie par la région Provence-Alpes-Côte-d'Azur avec une part de 13,7%.

Situation au 02/08/10	2008							2009							2010					
	nb sauv	%	en PO	clôture directe	plans	conv en RJ ou LJ	conv en RJ puis LJ	nb sauv	%	en PO	clôture directe	plans	conv en RJ ou LJ	conv en RJ puis LJ	nb sauv	%	en PO	plans	conv en RJ ou LJ	conv en RJ puis LJ
Alsace	7	1,0%			4	1	2	23	1,6%	12		4	7		7	0,9%	5	1	1	
Aquitaine	64	9,0%			33	22	8	122	8,6%	61	2	32	22	5	74	9,3%	68		6	
Auvergne	17	2,4%	1		10	2	4	33	2,3%	9		6	14	4	12	1,5%	11		1	
Basse Normandie	26	3,7%		1	10	8	7	61	4,3%	34		5	18	4	28	3,5%	24		4	
Bourgogne	25	3,5%		4	12	5	4	38	2,7%	16		13	5	4	16	2,0%	15		1	
Bretagne	17	2,4%	1		10	4	2	37	2,6%	22		5	9	1	27	3,4%	25	1	1	
Centre	9	1,3%			7	1	1	28	2,0%	6	1	6	10	5	12	1,5%	11		1	
Champagne Ardennes	18	2,5%			10	6	2	34	2,4%	19		2	10	3	22	2,8%	22			
Charente	25	3,5%			13	8	4	33	2,3%	15	1	6	10	1	34	4,3%	32		2	
Corse	1	0,1%			1			0	0,0%						1	0,1%	1			
DOM	13	1,8%			7	6	2	41	2,9%	19	2	14	4	2	61	7,7%	61			
Franche Comté	11	1,6%	2		5	1	3	20	1,4%	7	1	7	3	2	4	0,5%	4			
Haute Normandie	20	2,8%	1		9	8	2	28	2,0%	10		5	10	4	25	3,2%	23		1	1
Ile de France	68	9,6%	2	2	43	13	7	175	12,3%	57	2	52	51	13	81	10,2%	68	1	11	1
dont TC Paris	20	2,8%	2	2	10	3	3	68	4,8%	24	1	24	15	4	26	3,3%	25		1	
Languedoc Roussillon	37	5,2%			18	11	8	50	3,5%	21		13	13	3	43	5,4%	39		4	
Limousin	6	0,8%			5		1	11	0,8%	5		3	2	1	10	1,3%	10			
Lorraine	7	1,0%			2	3	2	28	2,0%	13		7	5	3	11	1,4%	10		1	
Midi Pyrénées	26	3,7%	1		16	7	2	66	4,6%	30		12	19	5	44	5,5%	42		2	
Nord Pas de Calais	16	2,3%	1	1	8	1	5	42	3,0%	12		9	16	5	11	1,4%	10		1	
Pays de la Loire	30	4,2%	1	1	12	13	3	54	3,8%	29		14	10	1	34	4,3%	32		2	
Picardie	30	4,2%			14	12	4	50	3,5%	25		9	9	7	18	2,3%	15		3	
Provence Alpes Côte d'Azur	93	13,1%	1	3	56	21	12	182	12,8%	93	3	40	39	7	104	13,1%	99		5	
Rhône Alpes	141	20%	2	3	82	28	26	265	18,6%	97	3	81	62	21	114	14,4%	106	1	7	
Procédures étrangères	1	0%		1				2	0,1%			1	1			0,0%				
	708	100%	13	16	387	181	111	1423	100%	612	15	346	349	101	793	100%	733	4	54	2

Pour l'année 2009, la région la plus représentée est la région Rhône Alpes avec une part de 18,6 %, suivie par la région Provence-Alpes-Côte-d'Azur avec une part de 12,8% et l'Ile-de-France avec 12,3%.

Pour l'année 2010, la région la plus représentée est la région Rhône Alpes avec une part de 14,4%, suivie de la Provence-Alpes-Côte-d'Azur avec une part de 13,1%, puis de l'Ile-de-France avec 10,2%.

Tableau 5 : Répartition des procédures de sauvegarde par Tribunal de commerce ou Tribunal de grande instance (en 2008, 2009 et 2010)

Tribunal	Nbre	Tribunal	Nbre	Tribunal	Nbre	Tribunal	Nbre	Tribunal	Nbre
Abbeville	3	Bourgoin Jallieu	9	Elbeuf	2	Mont de Marsan	4	Saint Brieuc	7
Agen	4	Bressuire	4	Epernay	3	Montargis	2	Saint Denis	66
Aix en Provence	21	Brest	5	Epinal	3	Montauban	24	Saint Die	4
Ajaccio	1	Briey	1	Evreux	14	Montbrison	21	Saint Etienne	49
Albertville	20	Brignoles	1	Evry	22	Montbéliard	3	Saint Gaudens	2
Albi	17	Brive	5	Foix	4	Montlucon	3	Saint Malo	9
Alençon	6	Caen	27	Fort de France	17	Montpellier	34	Saint Nazaire	11
Ales	3	Cahors	9	Frejus	24	Morlaix	1	Saint Omer	4
Amiens	7	Calais	2	Gap	16	Moulins	3	Saint Pierre	11
Angers	17	Cambrai	2	Grasse	14	Mulhouse	6	Saint Quentin	34
Angoulême	9	Cannes	28	Gray Vesoul	4	Nancy	10	Saint Tropez	1
Annecy	28	Carcassonne	8	Grenoble	75	Nanterre	43	Saintes	46
Annonay	1	Carpentras	17	Guingamp	4	Nantes	33	Salon	4
Antibes	14	Castres	12	Guéret	7	Narbonne	9	Sarlat	11
Argentan	4	Cayenne	2	Hazebrouck	3	Neufchatel en Bray	3	Sarreguemines	10
Arles	6	Chalon sur Saône	17	Honfleur	10	Nevers	4	Saumur	4
Arras	8	Chalons en Champagne	9	Joigny	2	Nice	47	Saverne	3
Aubenas	6	Chambéry	38	La Roche sur Yon	27	Nimes	24	Sedan	11
Auch	8	Chartres	3	La Rochelle	6	Niort	8	Senlis	10
Aurillac	5	Chateauroux	3	Laon	3	Oloron Sainte Marie	1	Sens	4
Auxerre	9	Chaumont	4	Laval	10	Orléans	19	Soissons	10
Avignon	69	Chauny	3	Le Creusot	1	Paris	114	Strasbourg	20
Bagnères de Bigorre	4	Cherbourg	13	Le Havre	31	Pau	22	Sète	5
Bar le Duc	2	Clermont Ferrand	22	Le Mans	16	Peronne	4	Tarascon	19
Bastia	1	Clermont l'Herault	2	Le Puy	15	Perpignan	30	Tarbes	12
Bayonne	1	Cognac	1	Libourne	8	Pointe à Pitre	20	Thiers	3
Beaune	8	Colmar	8	Lille	17	Poitiers	13	Thionville	9
Beauvais	14	Compiègne	8	Limoges	11	Pont Audemer	4	Thonon	3
Belley	4	Condé sur Noireau	4	Lisieux	39	Pontoise	28	Thonon les bains	10
Bergerac	78	Coutances	12	Lons Le Saunier	14	Puy en velay	4	Toulon	34
Bernay	1	Créteil	27	Lorient	12	Périgueux	26	Toulouse	14
Besançon	11	Cusset	6	Lure	2	Quimper	9	Tours	11
Bethune	3	Dax	10	Lyon	123	Reims	33	Troyes	14
Beziers	11	Dieppe	5	Macon	11	Rennes	31	Tulle	4
Blois	4	Digne	1	Manosque	5	Riom	1	Valence	9
Bobigny	24	Dijon	23	Marennes	4	Roanne	11	Valenciennes	3
Bonneville	18	Dinan	1	Marseille	55	Rochefort	1	Vannes	2
Bordeaux	92	Dole	1	Meaux	29	Rodez	29	Versailles	31
Boulogne	4	Douai	4	Melun	7	Romans	24	Vervins	3
Boulogne sur Mer	2	Draguignan	4	Mendé	4	Romans sur Isère	5	Vienne	22
Bourg en Bresse	27	Dreux	2	Metz	7	Roubaix Tourcoing	6	Villefranche sur Saône	16
Bourges	4	Dunkerque	11	Millau	1	Rouen	14	Villeneuve sur Lot	2